



บทที่ 7

ข้อมูลวิสาหกิจขนาดกลางและ
ขนาดย่อม : โครงสร้างทางการเงิน



บทที่ 7

ข้อมูลวิสาหกิจขนาดกลางและขนาดย่อม : โครงสร้างทางการเงิน

7.1 สาขาการผลิต ผลิตภัณฑ์ที่ทำจากโลหะประดิษฐ์ ยกเว้นเครื่องจักรและอุปกรณ์

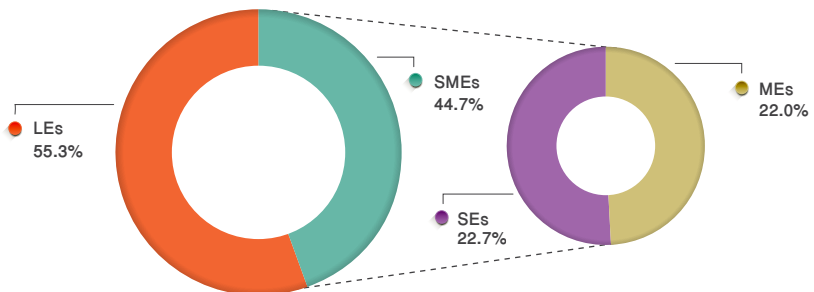
ภาพรวมของสาขา

ในปี 2556 สาขาการผลิตผลิตภัณฑ์ที่ทำจากโลหะประดิษฐ์ ยกเว้นเครื่องจักรและอุปกรณ์ (ISIC 28) มีมูลค่าผลิตภัณฑ์มวลรวมทั้งสิ้น 117,037.6 ล้านบาท คิดเป็นร้อยละ 3.0 ของมูลค่าผลิตภัณฑ์มวลรวมภาคการผลิตของประเทศ โดยเป็นมูลค่าผลิตภัณฑ์มวลรวมจากวิสาหกิจขนาดกลางและขนาดย่อม (SMEs) 52,278.1 ล้านบาท หรือคิดเป็นร้อยละ 44.7 ของสาขาอุตสาหกรรม



ภาพที่ 7.1 สัดส่วนมูลค่า GDP สาขาการผลิต ผลิตภัณฑ์ที่ทำจากโลหะประดิษฐ์ ยกเว้นเครื่องจักรและอุปกรณ์ ปี 2556

GDP ปี 2556 กลุ่ม ISIC 28 แยกตามขนาดวิสาหกิจ



ประมวลผลโดย : สำนักงานส่งเสริมวิสาหกิจขนาดกลางและขนาดย่อม

เมื่อพิจารณาจากสัดส่วนมูลค่า GDP พบว่า SMEs ในสาขาการผลิตดังกล่าวมีบทบาทค่อนข้างมากเมื่อเปรียบเทียบกับ SMEs ในภาคการผลิตรวมที่มีสัดส่วนเพียงร้อยละ 33.7 ของภาคการผลิตทั้งประเทศ

ในด้านจำนวนวิสาหกิจ ในปี 2556 สาขาการผลิตผลิตภัณฑ์ที่ทำจากโลหะประดิษฐ์ ยกเว้นเครื่องจักรและอุปกรณ์มีจำนวนวิสาหกิจรวม 37,104 ราย โดยเป็นวิสาหกิจขนาดกลางและขนาดย่อม (SMEs) 36,845 ราย คิดเป็นสัดส่วนร้อยละ 99.3 เป็นวิสาหกิจขนาดใหญ่ และวิสาหกิจอื่นๆ 259 ราย คิดเป็นร้อยละ 0.7 ของจำนวนวิสาหกิจทั้งหมดในสาขา ในขณะที่ด้านจำนวนการจ้างงาน พบว่ามีจำนวน 297,654 คน โดยเป็นการจ้างงานของ SMEs เป็นสัดส่วนร้อยละ 76.6 และเป็นการจ้างงานของวิสาหกิจขนาดใหญ่ ร้อยละ 23.4 ดังภาพที่ 7.2

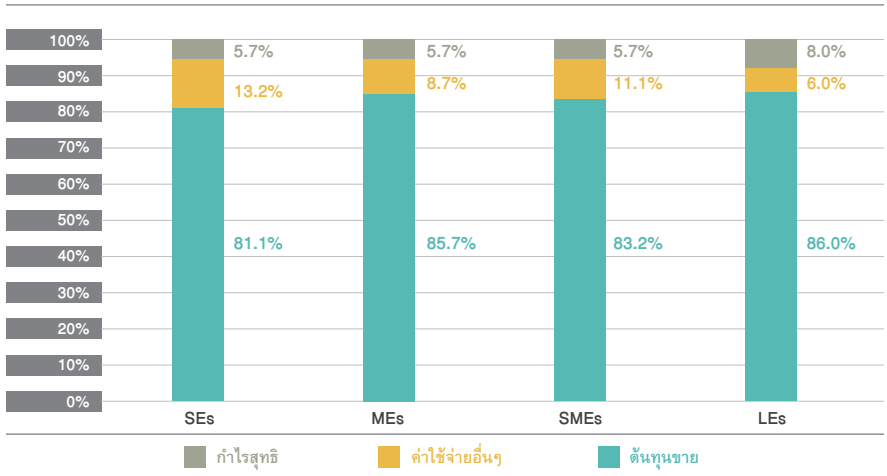
การวิเคราะห์โครงสร้างทางการเงิน

ข้อมูลจากกรมพัฒนาธุรกิจการค้า เป็นข้อมูลของนิติบุคคลที่ทำการส่งงบการเงินในปี 2555 โดย สสว. ได้เลือกพิจารณาเฉพาะโครงสร้างทางการเงินที่สำคัญ 4 ด้าน ได้แก่ รายได้หลักของกิจการ, ต้นทุนขาย, กำไรสุทธิ และมูลค่าสินทรัพย์รวม จากกลุ่มตัวอย่างวิสาหกิจที่อยู่ในสาขาการผลิต ผลิตภัณฑ์ที่ทำจากโลหะประดิษฐ์ยกเว้นเครื่องจักรและอุปกรณ์ (ISIC 28) จำนวนทั้งสิ้น 4,103 ราย จำแนกตามขนาดซึ่งมีรายละเอียดดังตารางที่ 7.1

เมื่อพิจารณาด้านโครงสร้างต้นทุนและกำไร ในปี 2556 ของกลุ่มตัวอย่างธุรกิจในสาขาการผลิตดังกล่าว พบว่ามีรายได้เฉลี่ยต่อปี 90.9 ล้านบาท โดยมีต้นทุนขาย (Cost of sales) เฉลี่ย 77.0 ล้านบาท และมีกำไรสุทธิ (Net Profit) เฉลี่ย 6.2 ล้านบาท และเมื่อคิดเป็นสัดส่วนโดยแยกตามขนาดธุรกิจจะได้ผลดังภาพที่ 7.2



ภาพที่ 7.2 โครงสร้างต้นทุนและกำไรของกลุ่มสาขาการผลิต ผลิตภัณฑ์ที่ทำจากโลหะประดิษฐ์ ยกเว้นเครื่องจักรและอุปกรณ์ (ISIC 28)



ประมวลผลโดย : สำนักงานส่งเสริมวิสาหกิจขนาดกลางและขนาดย่อม



ตารางที่ 7.1 โครงสร้างทางการเงินของวิสาหกิจสาขาการผลิต ผลิตภัณฑ์ที่ทำจากโลหะ-ประดิษฐ์ ยกเว้นเครื่องจักรและอุปกรณ์ (ISIC 28)

ขนาดวิสาหกิจ	จำนวนกิจการ (ราย)	สัดส่วน (ร้อยละ)	รายได้หลัก			ต้นทุนขาย			กำไรสุทธิ			สินทรัพย์รวม		
			มูลค่า (อ.ย.)	มูลค่าเฉลี่ย ต่อกิจการ (อ.ย.)	Percentile Rank (ร้อยละ)	มูลค่า (อ.ย.)	มูลค่าเฉลี่ย ต่อกิจการ (อ.ย.)	Percentile Rank (ร้อยละ)	มูลค่า (อ.ย.)	มูลค่าเฉลี่ย ต่อกิจการ (อ.ย.)	Percentile Rank (ร้อยละ)	มูลค่า (อ.ย.)	มูลค่าเฉลี่ย ต่อกิจการ (อ.ย.)	Percentile Rank (ร้อยละ)
วิสาหกิจขนาดย่อม	3,800	92.6	98,346.9	25.9	71.0	79,762.5	21.0	71.9	5,604.9	1.5	73.0	67,427.8	17.7	71.5
วิสาหกิจขนาดกลาง	193	4.7	81,716.2	423.4	96.0	70,017.5	362.8	96.0	4,620.5	23.9	96.2	65,254.3	338.1	95.7
วิสาหกิจขนาดกลาง และขนาดย่อม (SMEs)	3,993	97.3	180,063.1	45.1	80.3	149,780.0	37.5	81.1	10,225.4	2.6	82.5	132,682.1	33.2	80.9
วิสาหกิจขนาดใหญ่	110	2.7	192,986.5	1,754.4	99.0	166,049.6	1,509.5	99.0	15,361.8	139.7	99.0	191,150.5	1,737.7	99.2
รวม	4,103	100.0	373,049.6	90.9	87.7	315,829.6	77.0	87.9	25,587.1	6.2	91.1	323,832.6	78.9	88.5

ที่มา : กรมพัฒนาธุรกิจการค้า กระทรวงพาณิชย์

ประมวลโดย : สำนักงานส่งเสริมวิสาหกิจขนาดกลางและขนาดย่อม

จากตารางที่ 7.1 และ ภาพที่ 7.3 จะเห็นว่าสัดส่วนของต้นทุนขายหรือต้นทุนการผลิตจะสูงขึ้นเมื่อธุรกิจมีขนาดใหญ่ขึ้น ทั้งนี้เนื่องจากสาขาการผลิตดังกล่าวส่วนใหญ่จะเน้นการใช้เครื่องจักรในการผลิตค่อนข้างมาก จึงมีการลงทุนในสินทรัพย์ค่อนข้างสูง ในขณะที่วิสาหกิจขนาดกลางและวิสาหกิจขนาดย่อมมีต้นทุนในส่วนนี้น้อยกว่า ตามลำดับ

เมื่อพิจารณาด้านกำไรสุทธิ โดยคำนวณจากอัตรากำไรสุทธิ (Net Profit Margin) วิสาหกิจขนาดใหญ่มีอัตราร้อยละ 8.0 ซึ่งมากที่สุด ในขณะที่วิสาหกิจขนาดย่อมและวิสาหกิจขนาดกลางมีอัตรากำไรใกล้เคียงกันคือ ร้อยละ 5.7 เนื่องจากวิสาหกิจขนาดใหญ่มีการบริหารจัดการที่ดี จึงทำให้สัดส่วนของค่าใช้จ่ายอื่นๆ เช่น ค่าใช้จ่ายในการดำเนินงาน อยู่ในระดับที่ต่ำกว่า

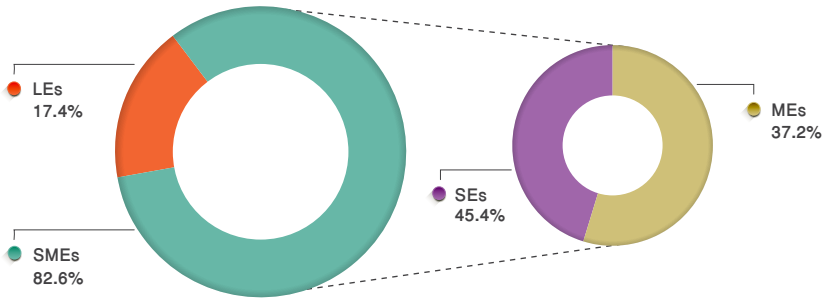
และเมื่อพิจารณาในด้านการกระจายตัว (Percentile Rank) ของรายได้ ต้นทุนขาย กำไรสุทธิ และมูลค่าสินทรัพย์รวม พบว่ามีลักษณะกระจุกตัวอยู่กับกิจการขนาดใหญ่ โดยวิสาหกิจขนาดกลางและขนาดย่อมส่วนใหญ่จะอยู่ต่ำกว่าค่าเฉลี่ยโดยรวมของสาขาการผลิตนี้

7.2 ภาคการก่อสร้าง

ภาพรวมของภาคการก่อสร้าง

ในปี 2556 ภาคการก่อสร้าง มีมูลค่าผลิตภัณฑ์มวลรวมทั้งสิ้น 313,769.0 ล้านบาท คิดเป็นร้อยละ 2.6 ของมูลค่าผลิตภัณฑ์มวลรวมของประเทศ โดยเป็นมูลค่าผลิตภัณฑ์มวลรวมจากวิสาหกิจขนาดกลางและขนาดย่อม (SMEs) 259,253.9 ล้านบาท หรือคิดเป็นร้อยละ 82.6

ภาพที่ 7.3 สัดส่วนมูลค่า GDP ภาคการก่อสร้าง แยกตามขนาด ปี 2556



ประมวลผลโดย : สำนักงานส่งเสริมวิสาหกิจขนาดกลางและขนาดย่อม

เมื่อพิจารณาจากสัดส่วนมูลค่า GDP พบว่า SMEs ในภาคการก่อสร้างบทบาทค่อนข้างมาก โดยที่วิสาหกิจขนาดย่อมมีบทบาทมากกว่าวิสาหกิจขนาดกลาง มีสัดส่วนต่อมูลค่า GDP รวมภาคการก่อสร้างร้อยละ 45.4 และ 37.2 ตามลำดับ เป็นที่น่าสังเกตว่าในภาคการก่อสร้างของประเทศ SMEs มีบทบาทที่สูงมาก

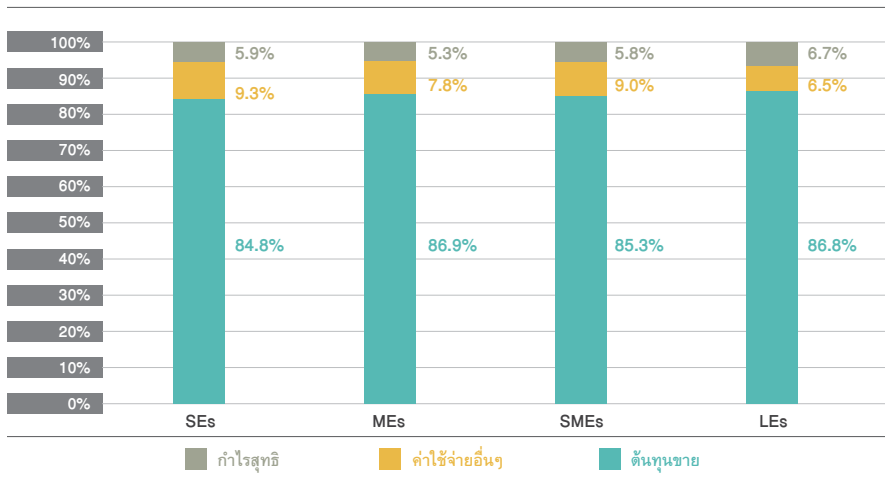
การวิเคราะห์โครงสร้างทางการเงิน

ข้อมูลจากกรมพัฒนาธุรกิจการค้า เป็นข้อมูลของนิติบุคคลที่ทำการส่งงบการเงินในปี 2555 โดย สสว. ได้ เลือกรับพิจารณาเฉพาะโครงสร้างทางการเงินที่สำคัญ 4 ด้าน ได้แก่ รายได้หลัก ของกิจการ, ต้นทุนขาย, กำไรสุทธิ และมูลค่าสินทรัพย์รวม จากกลุ่มตัวอย่างวิสาหกิจที่อยู่ใน ภาควิชาการก่อสร้าง จำนวนทั้งสิ้น 25,772 ราย จำแนกตามขนาดซึ่งมีรายละเอียดดังตารางที่ 7.2

เมื่อพิจารณาด้านโครงสร้างต้นทุนและกำไร ในปี 2556 ของกลุ่มตัวอย่างธุรกิจในภาควิชาการ ก่อสร้างดังกล่าว พบว่า มีรายได้เฉลี่ยต่อปี 37.1 ล้านบาท โดยมีต้นทุนขาย (Cost of sales) เฉลี่ย 31.7 ล้านบาท และมีกำไรสุทธิ (Net Profit) เฉลี่ย 2.2 ล้านบาท และเมื่อคิดเป็นสัดส่วน โดยแยกตามขนาดธุรกิจจะได้ผลดังภาพที่ 7.4



ภาพที่ 7.4 โครงสร้างต้นทุนและกำไรของภาควิชาการก่อสร้าง



ประมวลผลโดย : สำนักงานส่งเสริมวิสาหกิจขนาดกลางและขนาดย่อม



ตารางที่ 7.2 โครงสร้างทางการเงินของวิสาหกิจในภาคการก่อสร้าง

ขนาดวิสาหกิจ	จำนวนกิจการ (ราย)	สัดส่วน (ร้อยละ)	รายได้หลัก			ต้นทุนขาย			กำไรสุทธิ			สินทรัพย์รวม		
			มูลค่า (อ.ย.)	มูลค่าเฉลี่ย ต่อกิจการ (อ.ย.)	Percentile Rank (ร้อยละ)	มูลค่า (อ.ย.)	มูลค่าเฉลี่ย ต่อกิจการ (อ.ย.)	Percentile Rank (ร้อยละ)	มูลค่า (อ.ย.)	มูลค่าเฉลี่ย ต่อกิจการ (อ.ย.)	Percentile Rank (ร้อยละ)	มูลค่า (อ.ย.)	มูลค่าเฉลี่ย ต่อกิจการ (อ.ย.)	Percentile Rank (ร้อยละ)
วิสาหกิจขนาดย่อม	25,462	98.8	620,812.0	24.4	79.9	526,678.7	20.7	80.3	36,546.2	1.4	79.7	380,622.1	14.9	80.9
วิสาหกิจขนาดกลาง	258	1.0	170,881.8	662.3	99.4	148,415.7	575.3	99.4	9,088.2	35.2	99.4	127,998.7	496.1	99.3
วิสาหกิจขนาดกลาง และขนาดย่อม (SMEs)	25,720	99.8	791,693.8	30.8	83.5	675,094.4	26.2	83.8	45,634.3	1.8	83.8	508,620.8	19.8	85.3
วิสาหกิจขนาดใหญ่	52	0.2	164,552.6	3,164.5	99.8	142,837.1	2,746.9	99.8	11,101.7	213.5	99.9	247,832.8	4,766.0	99.9
รวม	25,772	100.0	956,246.4	37.1	85.9	817,931.6	31.7	86.3	56,736.0	2.2	87.1	756,453.7	29.4	89.8

ที่มา : กรมพัฒนาธุรกิจการค้า กระทรวงพาณิชย์

ประมวลโดย : สำนักงานส่งเสริมวิสาหกิจขนาดกลางและขนาดย่อม

จากตารางที่ 7.2 และ ภาพที่ 7.4 จะเห็นว่าสัดส่วนของต้นทุนขายของวิสาหกิจในภาคการก่อสร้างมีค่าใกล้เคียงกัน แต่สัดส่วนค่าใช้จ่ายอื่นๆ แตกต่างกันตามขนาดโดยสัดส่วนจะลดลงเมื่อธุรกิจมีขนาดใหญ่ขึ้น

เมื่อพิจารณาด้านกำไรสุทธิ โดยคำนวณจากอัตรากำไรสุทธิ (Net Profit Margin) วิสาหกิจขนาดใหญ่มีอัตราร้อยละ 6.7 ซึ่งมากที่สุด ในขณะที่วิสาหกิจขนาดกลางและขนาดย่อม (SMEs) มีอัตราร้อยละ 5.8

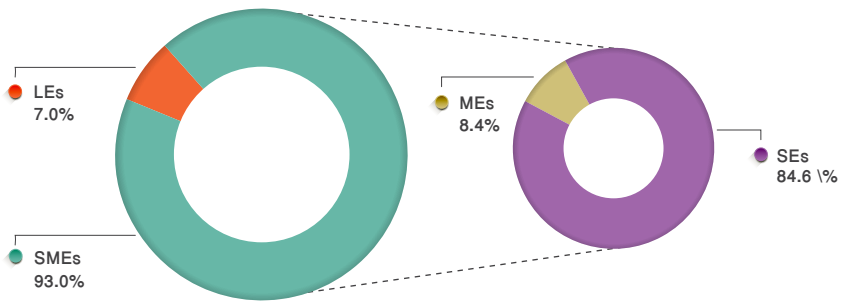
และเมื่อพิจารณาในด้านการกระจายตัว (Percentile Rank) ของรายได้ ต้นทุนขาย กำไรสุทธิ และมูลค่าสินทรัพย์รวม พบว่ามีลักษณะกระจุกตัวอยู่กับกิจการขนาดใหญ่ โดยวิสาหกิจขนาดกลางและขนาดย่อมส่วนใหญ่จะอยู่ต่ำกว่าค่าเฉลี่ยโดยรวมของภาคการก่อสร้าง

7.3 ภาคการบริการ : สาขาโรงแรมและภัตตาคาร

ภาพรวมของสาขาโรงแรมและภัตตาคาร

ในปี 2556 สาขาการบริการธุรกิจโรงแรมและภัตตาคาร มีมูลค่าผลิตภัณฑ์มวลรวมทั้งสิ้น 668,736.0 ล้านบาท คิดเป็นร้อยละ 20.1 ของมูลค่าผลิตภัณฑ์มวลรวมภาคการบริการของประเทศ โดยเป็นมูลค่าผลิตภัณฑ์มวลรวมจากวิสาหกิจขนาดกลางและขนาดย่อม (SMEs) 621,684.0 ล้านบาท หรือคิดเป็นร้อยละ 40.1

ภาพที่ 7.5 สัดส่วนมูลค่า GDP สาขาการบริการธุรกิจโรงแรมและภัตตาคาร แยกตามขนาด ปี 2556



ประมวลผลโดย : สำนักงานส่งเสริมวิสาหกิจขนาดกลางและขนาดย่อม

เมื่อพิจารณาจากสัดส่วนมูลค่า GDP พบว่า SMEs ในสาขาการบริการธุรกิจโรงแรมและภัตตาคาร มีบทบาทสูง โดยที่วิสาหกิจขนาดย่อมมีบทบาทค่อนข้างมาก มีสัดส่วนต่อมูลค่า GDP ของสาขาถึงร้อยละ 84.6 และวิสาหกิจขนาดกลางมีสัดส่วนร้อยละ 8.4

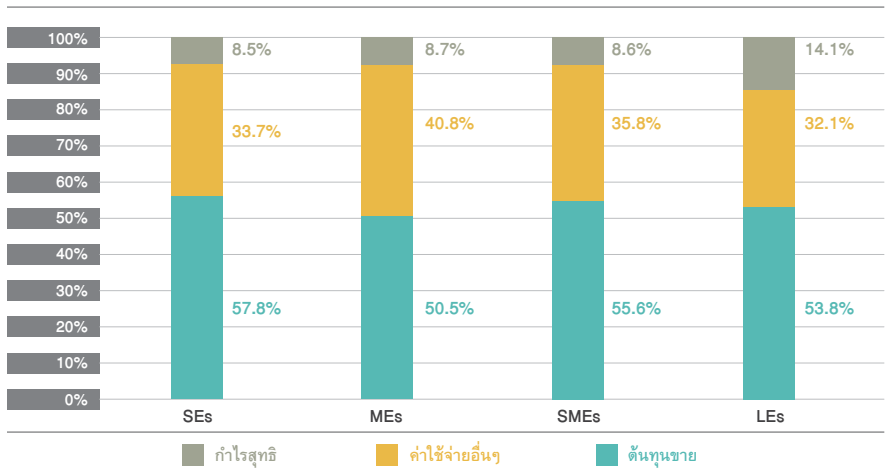
การวิเคราะห์โครงสร้างทางการเงิน

ข้อมูลจากกรมพัฒนาธุรกิจการค้า เป็นข้อมูลของนิติบุคคลที่ทำการส่งงบการเงินในปี 2555 โดย สสว. ได้เลือกพิจารณาเฉพาะโครงสร้างทางการเงินที่สำคัญ 4 ด้าน ได้แก่ รายได้หลักของกิจการ, ต้นทุนขาย, กำไรสุทธิ และมูลค่าสินทรัพย์รวม จากกลุ่มตัวอย่างวิสาหกิจที่อยู่ในสาขาการบริการธุรกิจโรงแรมและภัตตาคาร จำนวนทั้งสิ้น 6,583 ราย จำแนกตามขนาดซึ่งมีรายละเอียดดังตารางที่ 7.3

เมื่อพิจารณาด้านโครงสร้างต้นทุนและกำไร ในปี 2556 ของกลุ่มตัวอย่างธุรกิจในสาขาดังกล่าว พบว่ามีรายได้เฉลี่ยต่อปี 34.0 ล้านบาท โดยมีต้นทุนขาย (Cost of sales) เฉลี่ย 18.5 ล้านบาท และมีกำไรสุทธิ (Net Profit) เฉลี่ย 4.0 ล้านบาท และเมื่อคิดเป็นสัดส่วนโดยแยกตามขนาดธุรกิจจะได้ผลดังภาพที่ 7.6



ภาพที่ 7.6 โครงสร้างต้นทุนและกำไรของสาขาการบริการธุรกิจโรงแรมและภัตตาคาร



ประมวลผลโดย : สำนักงานส่งเสริมวิสาหกิจขนาดกลางและขนาดย่อม



ตารางที่ 7.3 โครงสร้างทางการเงินของวิสาหกิจในสาขาการบริการธุรกิจโรงแรมและภัตตาคาร

ขนาดวิสาหกิจ	จำนวนกิจการ (ราย)	สัดส่วน (ร้อยละ)	รายได้หลัก			ต้นทุนขาย			กำไรสุทธิ			สินทรัพย์รวม		
			มูลค่า (ลบ.)	มูลค่าเฉลี่ย ต่อกิจการ (ลบ.)	Percentile Rank (ร้อยละ)	มูลค่า (ลบ.)	มูลค่าเฉลี่ย ต่อกิจการ (ลบ.)	Percentile Rank (ร้อยละ)	มูลค่า (ลบ.)	มูลค่าเฉลี่ย ต่อกิจการ (ลบ.)	Percentile Rank (ร้อยละ)	มูลค่า (ลบ.)	มูลค่าเฉลี่ย ต่อกิจการ (ลบ.)	Percentile Rank (ร้อยละ)
วิสาหกิจขนาดย่อม	6,052	91.9	63,671.1	10.5	74.3	36,790.8	6.1	75.0	5,429.6	0.9	80.9	75,863.3	12.5	71.4
วิสาหกิจขนาดกลาง	347	5.3	27,058.3	78.0	94.5	13,655.7	39.4	94.2	2,349.4	6.8	95.4	50,344.6	145.1	94.8
วิสาหกิจขนาดกลาง และขนาดย่อม (SMEs)	6,399	97.2	90,729.4	14.2	78.7	50,446.5	7.9	78.5	7,779.0	1.2	85.3	126,207.9	19.7	79.3
วิสาหกิจขนาดใหญ่	184	2.8	132,835.7	721.9	99.3	71,428.3	388.2	99.4	18,743.1	101.9	99.2	280,469.9	1,524.3	99.2
รวม	6,583	100.0	223,565.1	34.0	88.7	121,874.8	18.5	88.7	26,522.2	4.0	93.7	406,677.7	61.8	90.6

ที่มา : กรมพัฒนาธุรกิจการค้า กระทรวงพาณิชย์

ประมวลโดย : สำนักงานส่งเสริมวิสาหกิจขนาดกลางและขนาดย่อม

จากตารางที่ 7.3 และ ภาพที่ 7.6 จะเห็นว่าโครงสร้างต้นทุนของวิสาหกิจในสาขาการบริการ ธุรกิจโรงแรมและภัตตาคาร จะแตกต่างกับวิสาหกิจที่อยู่ในกิจกรรมทางเศรษฐกิจอื่นๆ เนื่องจาก เป็นธุรกิจการบริการ สัดส่วนของค่าใช้จ่ายด้านอื่นๆ จะค่อนข้างสูงเมื่อเทียบกับต้นทุนทั้งหมด แต่ทั้งนี้วิสาหกิจขนาดใหญ่ยังคงมีสัดส่วนต้นทุนที่น้อยกว่า SMEs

เมื่อพิจารณาด้านกำไรสุทธิ โดยคำนวณจากอัตรากำไรสุทธิ (Net Profit Margin) วิสาหกิจขนาดใหญ่มีอัตราร้อยละ 14.1 ในขณะที่วิสาหกิจขนาดกลางและขนาดย่อม (SMEs) มีอัตราเพียงร้อยละ 8.6

และเมื่อพิจารณาในด้านการกระจายตัว (Percentile Rank) ของรายได้ ต้นทุนขาย กำไรสุทธิ และมูลค่าสินทรัพย์รวม พบว่ามีลักษณะกระจุกตัวอยู่กับกิจการขนาดใหญ่ โดยวิสาหกิจขนาดกลาง และขนาดย่อมส่วนใหญ่จะอยู่ต่ำกว่าค่าเฉลี่ยโดยรวมของสาขาการบริการนี้